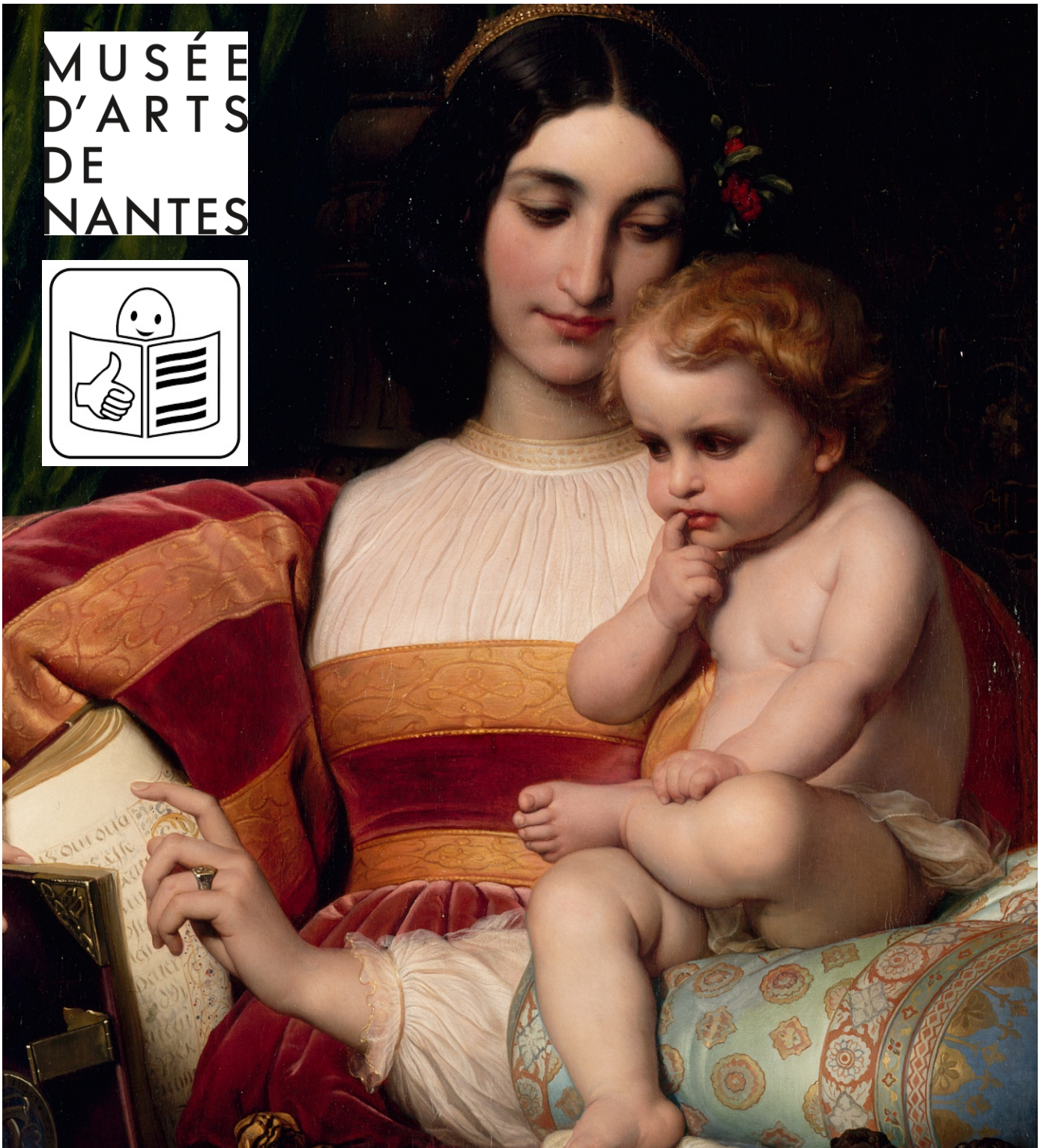


MUSÉE
D'ARTS
DE
NANTES



VISITE ADAPTÉE
COLLECTIONS
19^e ET 20^e SIÈCLES

- 1 heure
- 3 ou 4 oeuvres
- 8 personnes maximum,
accompagnateurs inclus



Parcours
sensitif en autonomie

Le Musée d'arts



Bienvenue
au Musée d'arts de Nantes !

Le musée présente des oeuvres étonnantes et variées.
Certaines oeuvres sont très anciennes.
Elles datent du 13^e siècle.
D'autres sont très récentes, du 21^e siècle.



Peinture



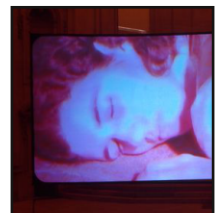
Sculpture



Photo



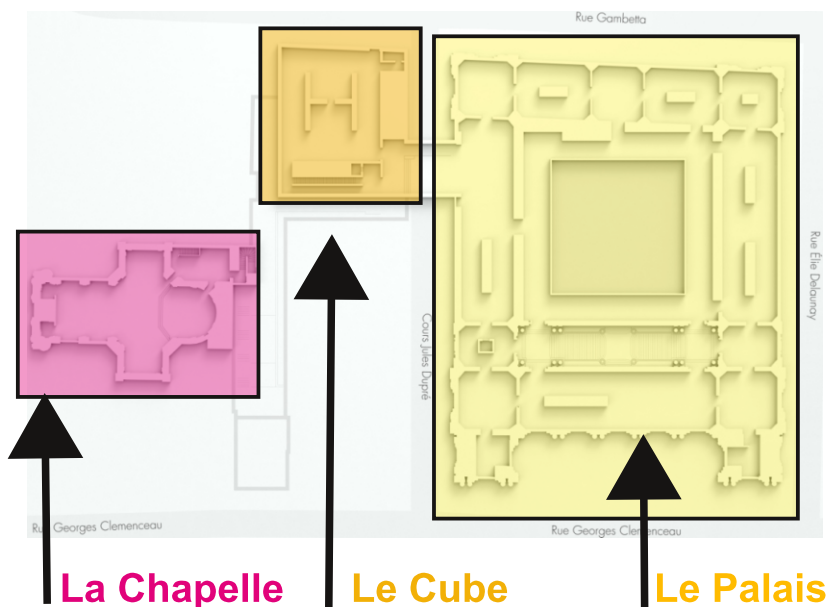
Dessin



Vidéo


Le musée de Nantes est composé de 3 bâtiments :

- Le Palais : oeuvres du 13^e au 20^e siècle
- Le Cube : oeuvres du 21^e siècle
- La Chapelle : salle d'expositions temporaires



La visite multi-sensorielle

Une visite multi-sensorielle, c'est la manière de découvrir des oeuvres d'arts avec nos sens.

Les sens sont - le toucher 

- l'odorat 

- l'ouïe 

- la vue 

- le goût 

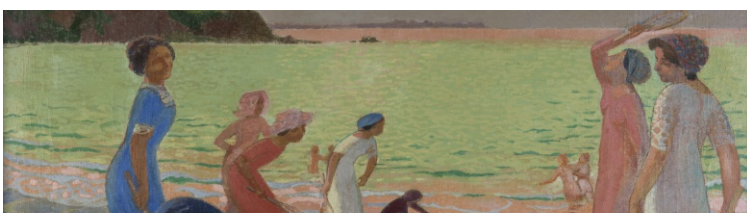
Regarder des oeuvres avec tous ses sens, permet de mieux comprendre les oeuvres, et de mieux les apprécier.



Parcours sensitif, en autonomie

Vous allez faire une visite,
au 1er étage du Palais,
en autonomie,
avec vos encadrants,
et avec l'aide d'une malette multi-sensorielle.

Pendant le parcours sensitif,
Vous allez observer 4 peintures,
grâce à vos 4 sens.



Ces 4 peintures sont peintes par 4 artistes différents.
Vous allez découvrir 4 styles de peinture,
à la mode au 19^e et au 20^e siècle.



Paul DELAROCHE
L'enfance du Pic de la Mandorle.
1842



Jacques Raymond BRASCASSAT
Repos d'animaux.
1842



Jean Jules Antoine LECOMTE DU NOUÿ
L'Esclave blanche.
1888



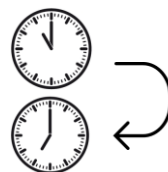
Maurice DENIS
Soir de septembre.
1911

Informations pratiques



Quand venir ?

Le musée est ouvert de 11h à 19h.
Tous les jours de la semaine,
sauf les mardis.



Les visites peuvent être organisées :

- de 9h15 à 11h (uniquement pour les scolaires)
- de 11h à 17h (pour tous les groupes)



Le prix de la visite ?

C'est gratuit
pour les personnes en situation de handicap
et pour les accompagnants,
sur présentation d'un justificatif.



Durée de la visite ?

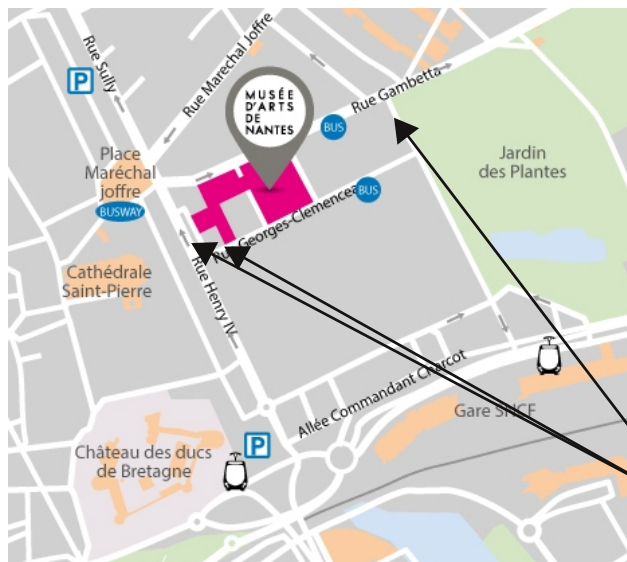
La visite accompagnée dure 1h



C'est où ?

Le Musée d'arts est situé entre :

- la Cathédrale
- le jardin des plantes
- la gare SNCF



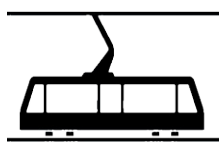
L'entrée du musée
est située au
10 rue Georges-Clemenceau
44000 Nantes

Des parkings PMR sont
disponibles



Informations pratiques

Pour y aller ?



En tramway

Ligne 1

Arrêt « Duchesse-Anne »
puis 8 minutes de marche

Ligne 2

Arrêt « St Mihiel »
puis 10 minutes de marche



En bus

Lignes C1, 11, 12

Arrêt « Trébuchet »
puis 1 minute de marche

Ligne C6 et Busway 4

Arrêt « Foch-Cathédrale »
puis 5 minutes de marche



Qui contacter ?

Réservations : Timothée Binoche
reservation.museedarts@nantesmetropole.fr
02. 51.17.45.35